



# NA ZIELONKI

## Lokal 18F/1

POWIERZCHIA UŻYTKOWA 118m<sup>2</sup>

### PARTER

1	Wiatrołap	3,56m <sup>2</sup>
2	Wc	2,03m <sup>2</sup>
3	Korytarz	4,03m <sup>2</sup>
4	Pokój Dzienny z Aneksem Kuchennym	52,68m <sup>2</sup>
5	Pomieszczenie Techniczne	2,64m <sup>2</sup>
6	Garderoba	4,03m <sup>2</sup>

### PIETRO 1

1	Komunikacja	9,61m <sup>2</sup>
2	łazienka	5,62m <sup>2</sup>
3	Pokój	12,59m <sup>2</sup>
4	Pokój	11,18m <sup>2</sup>
5	Pokój	10,03m <sup>2</sup>

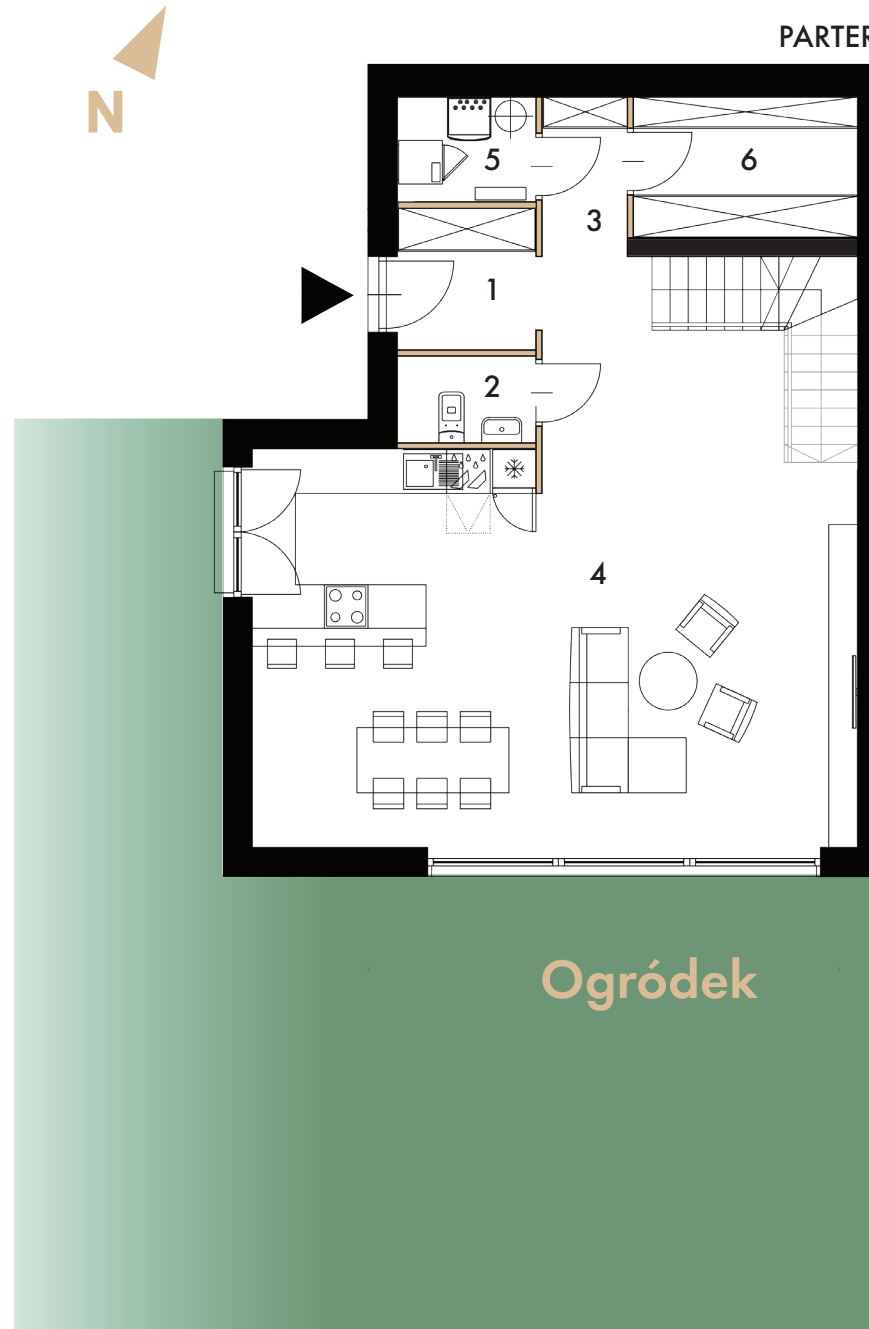
Powierzchnia Komórki Lokatorskiej: K1 2,78m<sup>2</sup>

Powierzchnia Garażu Nr: 1 17,96m<sup>2</sup>

Powierzchnia Całkowita 138,74m<sup>2</sup>

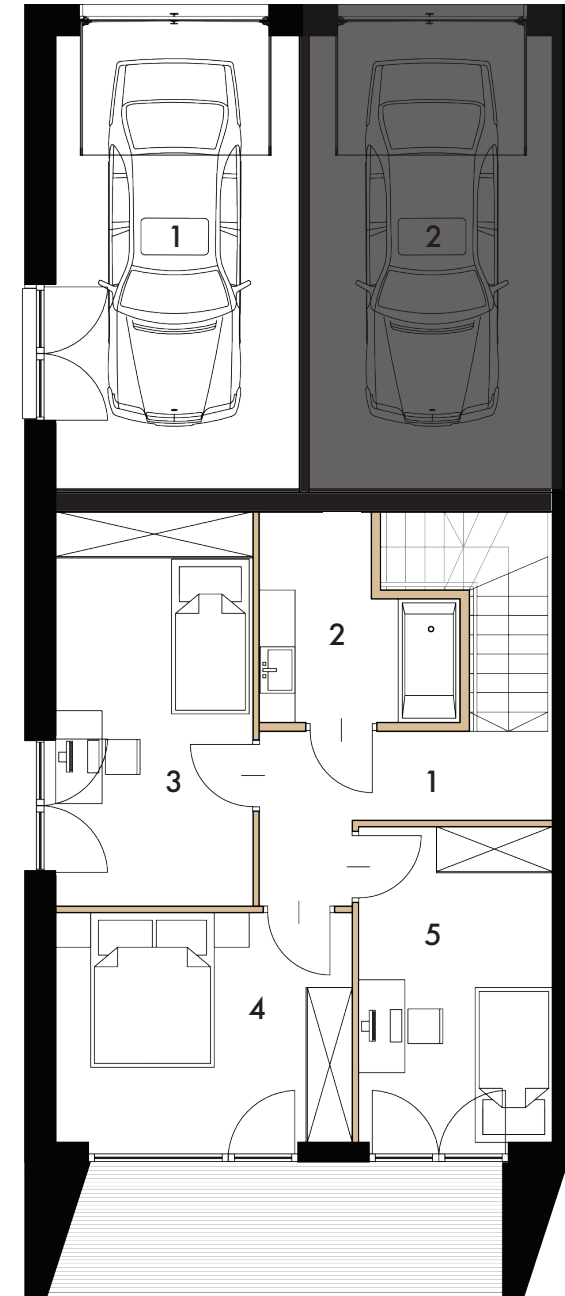


N



PARTER

PIETRO 1



Ogródek

Biurow Sprzedaży Na Zielonki:  
ul. Mikołaja Kopernika 8/111, 1 piętro, 31-034 Kraków

tel. +48 606 603 082 | sprzedaz@nazielonki.pl | www.nazielonki.pl

Powierzchnia ścian działowych możliwych  
do demontażu / wyburzenia