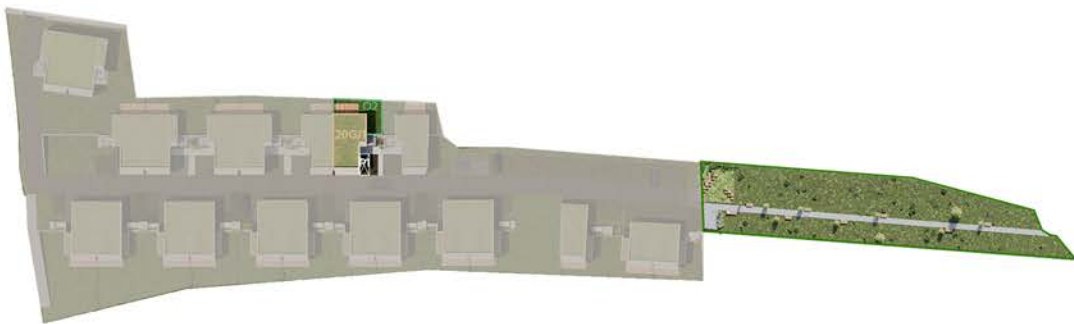
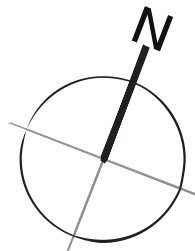




NA ZIELONKI

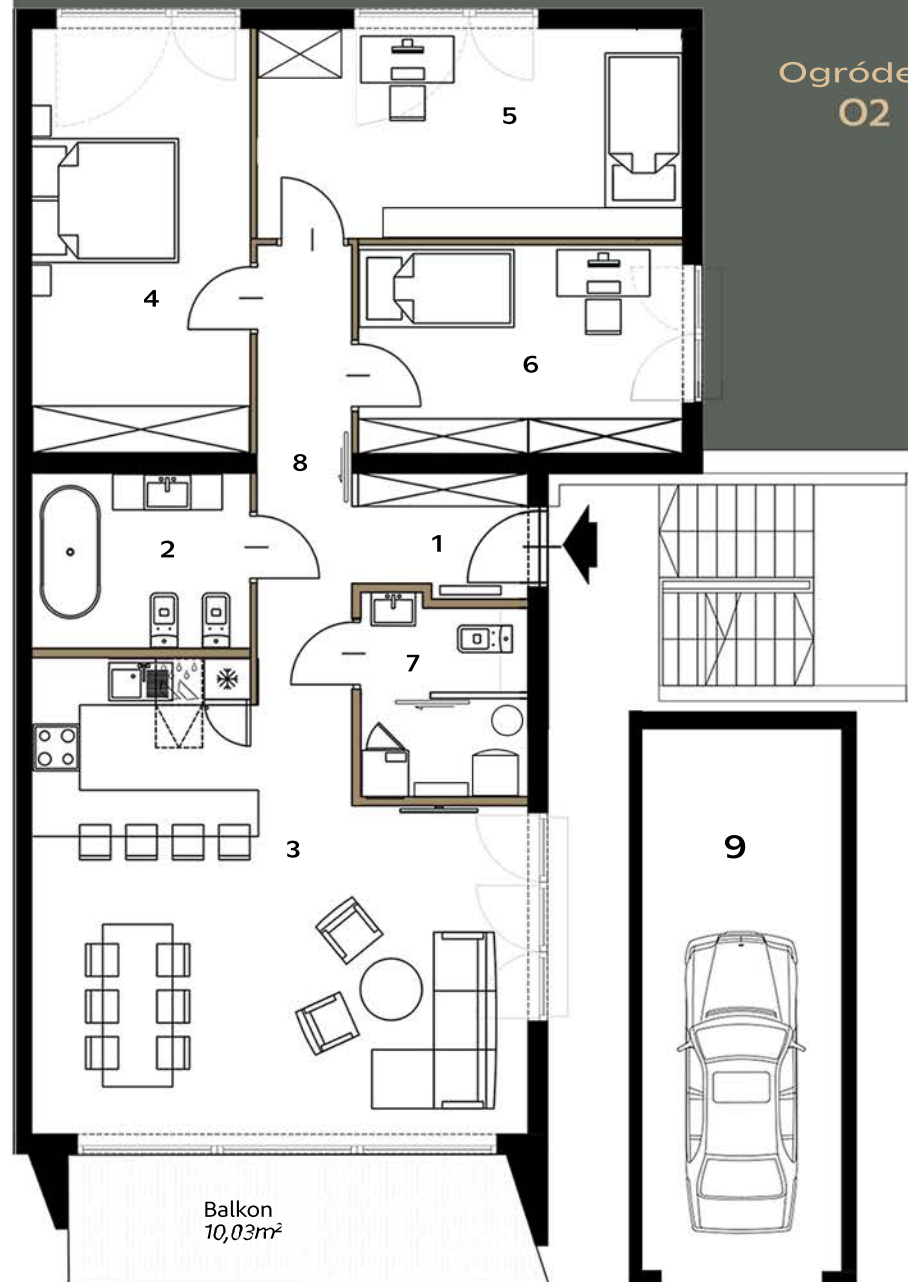
## Lokal 20G/1


<b>CAŁKOWITA POWIERZCHNIA:</b>	<b>122,91m<sup>2</sup></b>
1 Przedpokój	3,19m <sup>2</sup>
2 łazienka	6,06m <sup>2</sup>
3 Pokój dzienny z aneksem kuchennym i jadalnią	34,84m <sup>2</sup>
4 Sypialnia	15,33m <sup>2</sup>
5 Sypialnia	14,73m <sup>2</sup>
6 Sypialnia	11,13m <sup>2</sup>
7 Toaleta	4,96m <sup>2</sup>
8 Korytarz	6,39m <sup>2</sup>
<b>Suma</b>	<b>96,63m<sup>2</sup></b>
9 Garaż	26,28m <sup>2</sup>



Biuro Sprzedaży Na Zielonki:  
ul. Morawskiego 5/527, V piętro, 30-102 Kraków,

tel. +48 606 603 082 | sprzedaz@nazielonki.pl | www.nazielonki.pl



 Powierzchnia ścian działowych możliwych do demontażu / wyburzenia