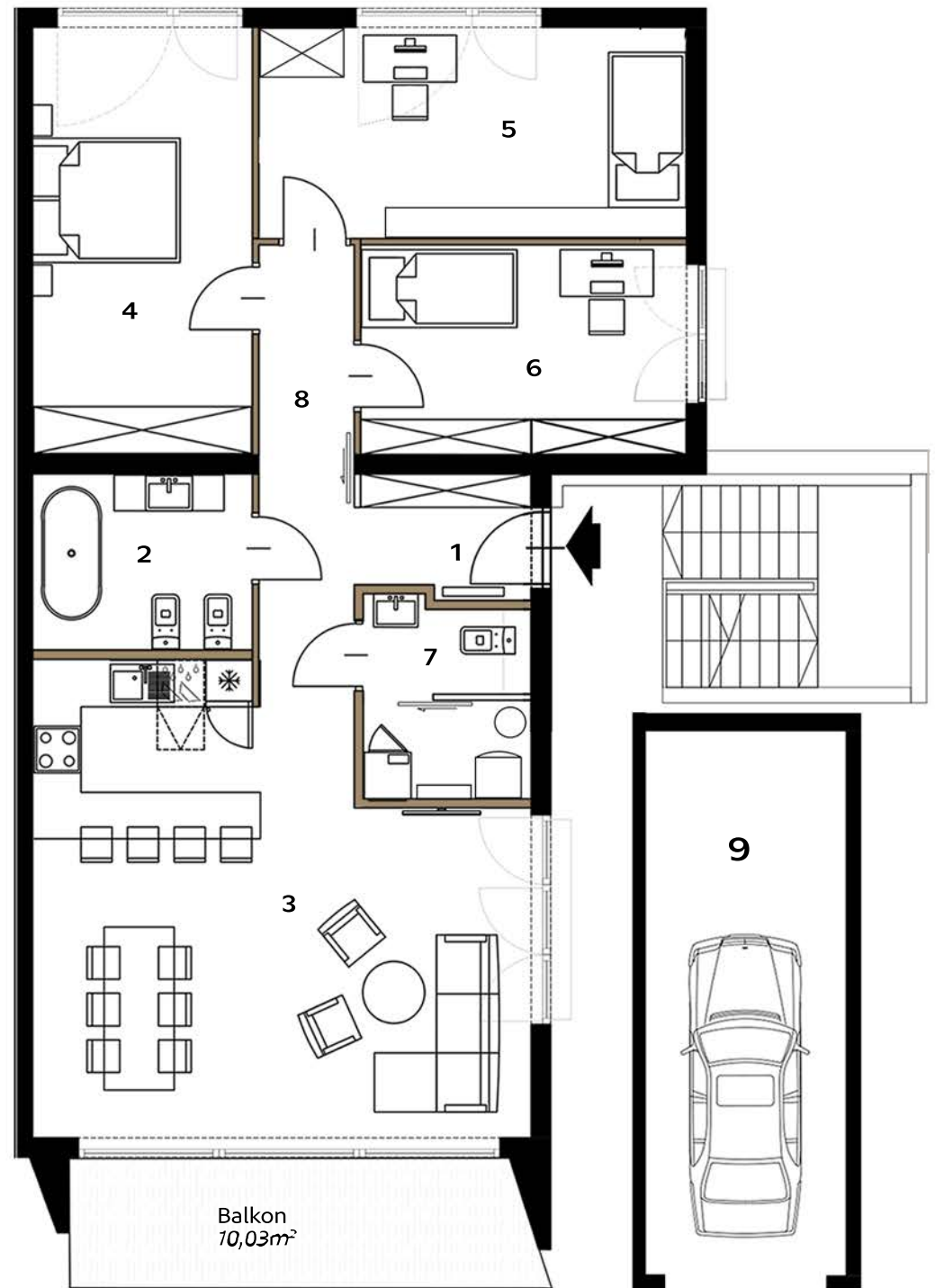
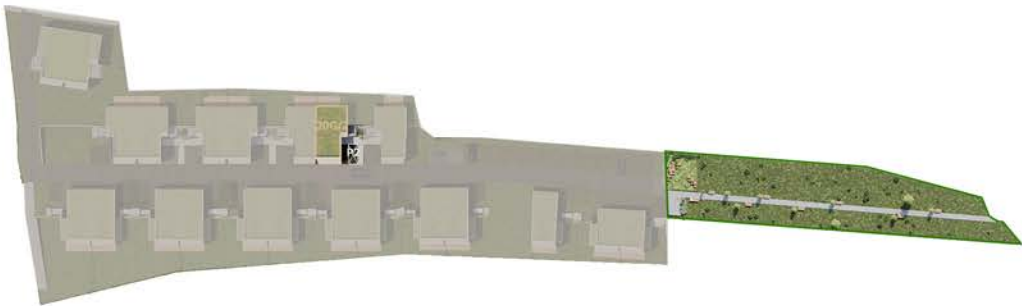
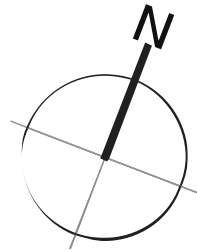




NA ZIELONKI


Lokal 20G/2

CAŁKOWITA POWIERZCHNIA	122,87m²
1 Przedpokój	3,19m ²
2 łazienka	5,93m ²
3 Pokój dzienny z aneksem kuchennym i jadalnią	34,84m ²
4 Sypialnia	15,33m ²
5 Sypialnia	14,73m ²
6 Sypialnia	11,13m ²
7 Toaleta	4,96m ²
8 Korytarz	6,39m ²
Suma	96,50m²
9 Garaż	26,37m ²



Biurow Sprzedaży Na Zielonki:
ul. Morawskiego 5/527, V piętro, 30-102 Kraków,

tel. +48 606 603 082 | sprzedaz@nazielonki.pl | www.nazielonki.pl

 Powierzchnia ścian działowych możliwych do demontażu / wyburzenia