



NA ZIELONKI

Lokal 18M/1

POWIERZCHIA UŻYTKOWA 111,45m²

PARTER

1	Wiatrołap	3,50m ²
2	Korytarz	4,27m ²
3	Wc	3,97m ²
4	Pokój Dzienny z Aneksem Kuchennym	34,56m ²
5	Pomieszczenie Techniczne	4,25m ²
6	Garderoba	2,91m ²

PIETRO 1

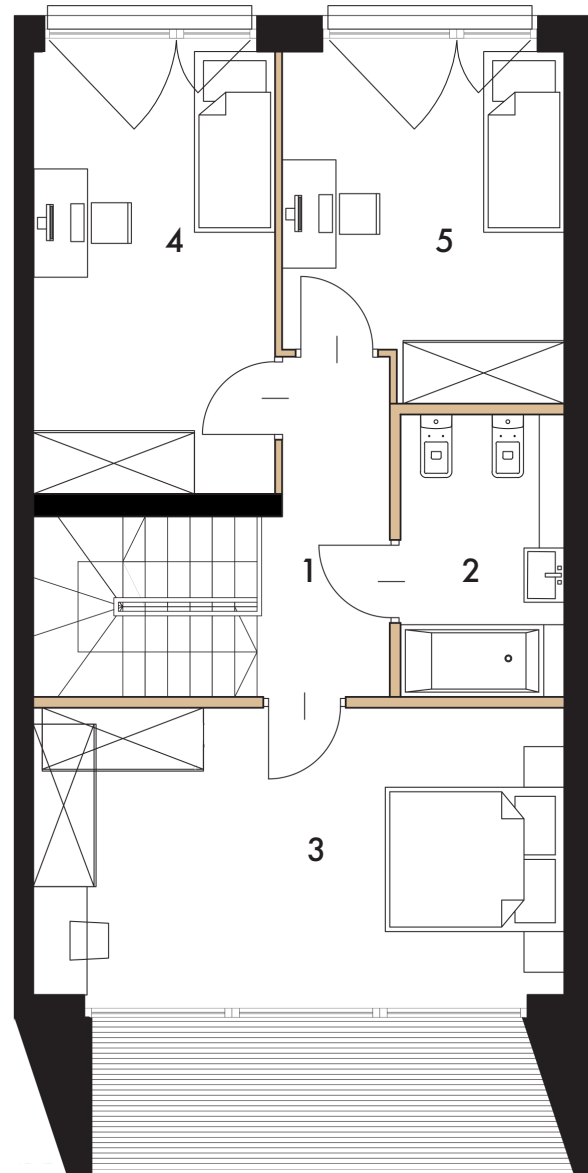
1	Komunikacja	9,85m ²
2	Łazienka	5,39m ²
3	Pokój	18,59m ²
4	Pokój	12,86m ²
5	Pokój	11,31m ²

Powierzchnia Komórki Lokatorskiej: K2 1,90m²

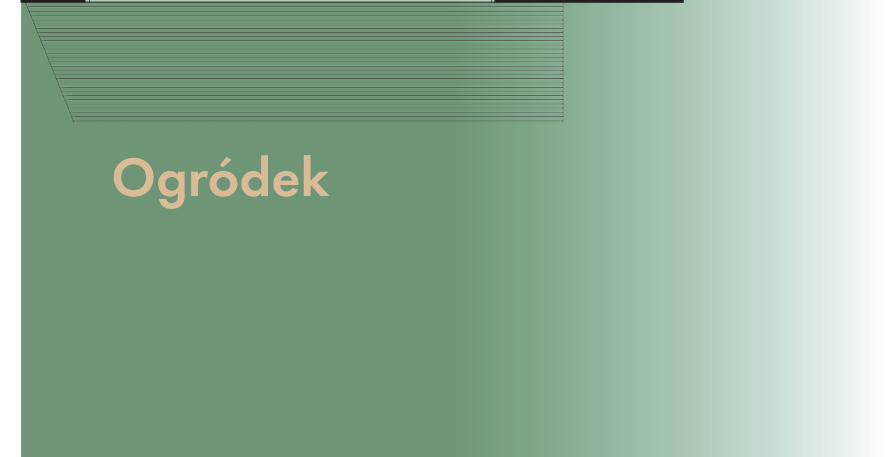
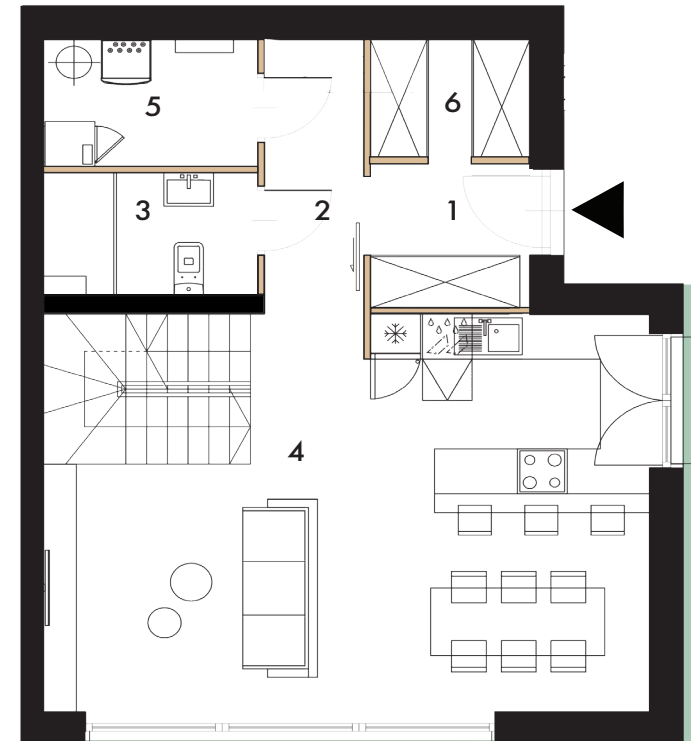
Powierzchnia Całkowita 113,35m²



PIETRO 1



PARTER



Biurow Sprzedaży Na Zielonki:
ul. Mikołaja Kopernika 8/111, 1 piętro, 31-034 Kraków

tel. +48 606 603 082 | sprzedaz@nazielonki.pl | www.nazielonki.pl

Powierzchnia ścian działowych możliwych
do demontażu / wyburzenia