



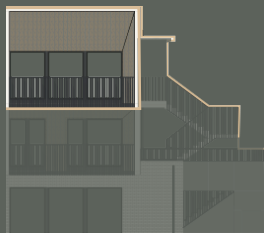
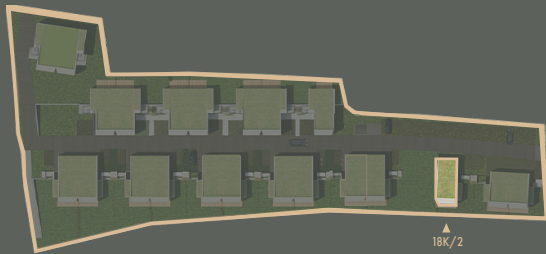
NA ZIELONKI

## Lokal 18K/2

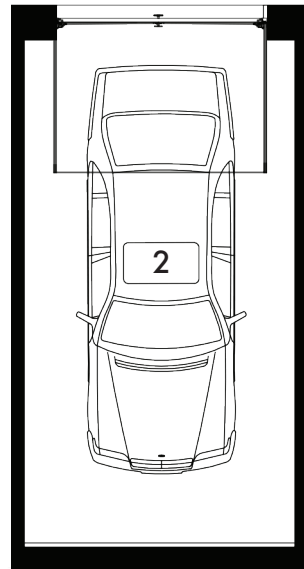
POWIERZCHIA UŻYTKOWA 86,21m<sup>2</sup>

1	Wiatrołap	4,67m <sup>2</sup>
2	Korytarz	6,98m <sup>2</sup>
3	Pokój Dzienny z Aneksem Kuchennym	31,59m <sup>2</sup>
4	Pomieszczenie Techniczne	3,89m <sup>2</sup>
5	Łazienka	4,92m <sup>2</sup>
6	Pokój	14,36m <sup>2</sup>
7	Pokój	10,34m <sup>2</sup>
8	Pokój	9,45m <sup>2</sup>

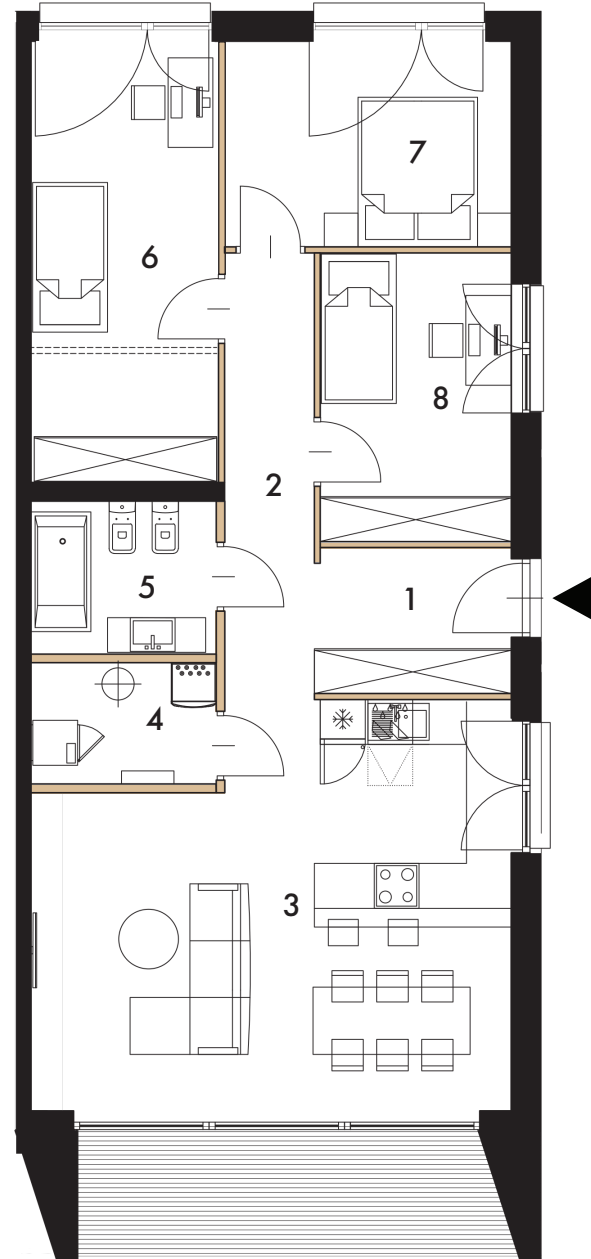
Powierzchnia Garażu Nr: 2 18,02m<sup>2</sup>  
Powierzchnia Całkowita 104,23m<sup>2</sup>



PIETRO 1



PIETRO 2



Biuro Sprzedaży Na Zielonki:  
ul. Mikołaja Kopernika 8/111, 1 piętro, 31-034 Kraków

tel. +48 606 603 082 | sprzedaz@nazielonki.pl | www.nazielonki.pl

Powierzchnia ścian działowych możliwych  
do demontażu / wyburzenia